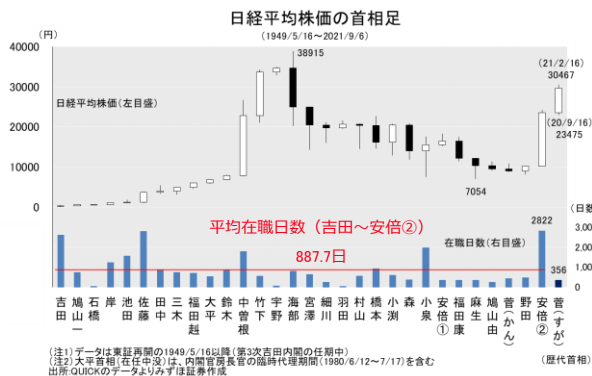


Global Technical Viewpoint (2021/9/7号)

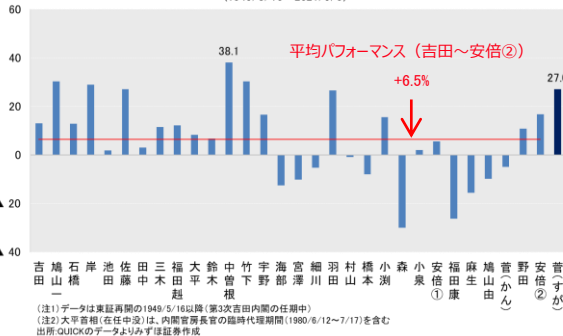
みずほ証券 マーケットストラテジスト 中村 克彦

日本株～菅政権下では年換算+27%、自民党総裁選挙の焦点は「初の女性」か「若返り」か

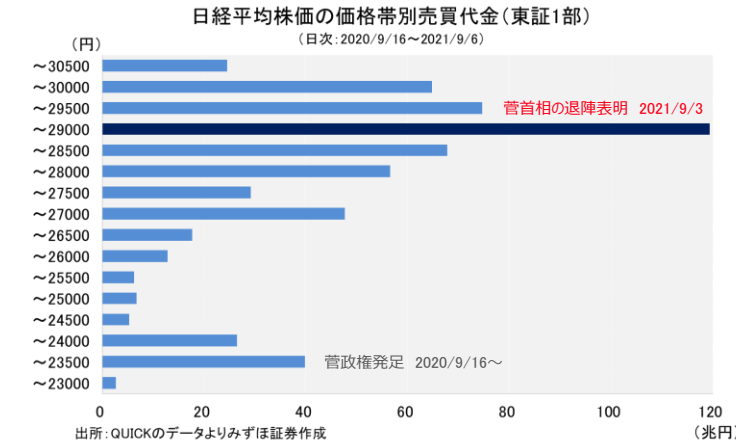
(図-1) 日経平均株価の首相足 (1949年～)



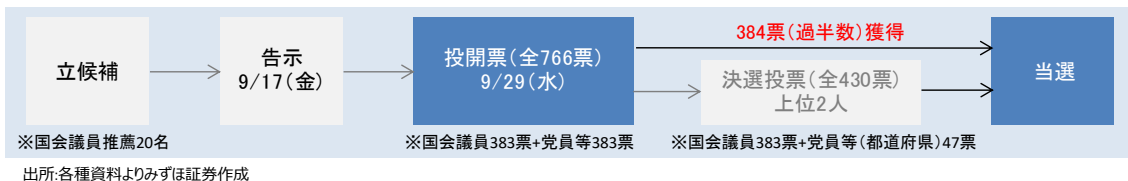
日経平均株価の首相別パフォーマンス (年換算:%)



(図-2) 価格帯別売買代金 (2020年9月～)



2021年自民党総裁選挙 (当選までの流れ)



(図-1) 日経平均株価の首相足 (1949年～)

首相別の日経平均株価とそのパフォーマンスを示している。過去平均の在職日数は887.7日 (約2年半) に対し、菅政権は1年弱にとどまる。一方、首相別パフォーマンスをみると、過去平均の年換算+6.5%に対し、菅政権下では同+27.0%と大きく上回る (9/6時点)

(図-2) 価格帯別売買代金 (2020年9月～)

足元の日経平均株価は一時30000円台まで急伸。短期的な上昇ピッチを警戒し、9/29の自民党総裁選挙まで様子見姿勢が強まることも。なお、直近1年間 (菅政権下) の価格帯別売買代金では、最多価格帯が29000円前後。今後の下値めどとして意識されそう

(図-3) 自民党総裁選挙の展望 (2021年)

右図は、自民党総裁選挙へ出馬の可能性がある者。9/6時点の出馬表明は岸田氏のみ、9/17の告示に向けて高市氏と河野氏は調整中。高市氏は安倍元首相からの支援を受け、河野氏は足元の世論調査でややリードしている。次期総裁選挙の焦点は「初の女性」か「若返り」か

(図-3) 自民党総裁選挙の展望 (2021年)

氏名 (年齢)	しもむら はくぶん 下村 博文 (67)	きした ふみお 岸田 文雄 (65)	いしば しげる 石破 茂 (64)	のだ せいこ 野田 聖子 (61)	たがいち さなえ 高市 早苗 (60)	こうの たろう 河野 太郎 (58)
出馬表明	△	○	△	△	△	△
衆議院選挙区 (当選回数)	東京11区 (8回)	広島1区 (9回)	鳥取1区 (11回)	岐阜1区 (9回)	奈良2区 (8回)	神奈川15区 (8回)
現職・経歴等	政調会長	元:政調会長	元:幹事長	幹事長代行	元:総務相	行政改革担当相
党内派閥 (人)	細田派 (96人)	岸田派 (46人)	石破派 (17人)	無派閥 (—)	無派閥 (安倍氏支援)	麻生派 (53人)

(注) 敬称略。年長者順に並べている。年齢や出馬表明等は9/6時点
出所: 各種資料よりみずほ証券作成

【金融商品取引法に係る重要事項】

(広告審査番号：MG5690-210907-04)

➤ 国内株式のリスク

リスク要因として株価変動リスクと発行者の信用リスクなどがあります。株価の下落や発行者の信用状況の悪化等により、投資元本を割り込み、損失を被ることがあります。

➤ 国内株式の手数料等諸費用について

- 国内株式の売買取引には、約定代金に対して最大1.155%(税込み)、最低は原則として2,750円(税込み)の委託手数料をご負担いただきます。
- 株式を募集等により購入する場合は、購入対価のみをお支払いいただきます。
- 保護預かり口座管理料は無料です。

➤ 外国株式のリスク

- 外国株式投資にあたっては、株価変動リスク、発行者の信用リスク、為替変動リスク、国や地域の経済情勢等のカントリーリスクがあります。それぞれの状況悪化等により投資元本を割り込み、損失を被ることがあります。

➤ 外国株式の手数料等諸費用について

○ 外国(委託)取引

国内取次手数料と現地諸費用の両方が必要となります。国内取次手数料は、約定代金30万円超の場合、約定代金に対して最大1.10%+2,750円(税込み)、約定代金55,000円超30万円以下の場合、一律6,050円(税込み)、約定代金55,000円以下の場合、約定代金に対して一律11.0%(税込み)の手数料をご負担いただきます。現地諸費用の額は、その時々々の市場状況、現地情勢等に応じて決定されますので、その金額等をあらかじめ表示することはできません。

○ 国内店頭(仕切り)取引

お客さまの購入単価または売却単価を当社が提示します。購入の場合は、購入対価のみをお支払いいただき、売却の場合も同様に別途手数料はかかりません。

○ 国内委託取引

国内株式等と同様に、約定代金に対して最大1.155%(税込み)、最低は原則として2,750円(税込み)の委託手数料をご負担いただきます。

○ 外国証券取引口座

外国証券取引口座を開設されていないお客さまは、外国証券取引口座の開設が必要となります。外国証券取引口座管理料は無料です。

外貨建商品等の売買等にあたり、円貨と外貨を交換する際には、外国為替市場の動向をふまえて当社が決定した為替レートによるものとします。

商品ごとに手数料等およびリスクは異なりますので、当該商品等の契約締結前交付書面や目論見書またはお客さま向け資料等をよくお読みください。

商号等：みずほ証券株式会社 金融商品取引業者 関東財務局長(金商)第94号

加入協会：日本証券業協会、一般社団法人日本投資顧問業協会、

一般社団法人金融先物取引業協会、一般社団法人第二種金融商品取引業協会

この資料は投資判断の参考となる情報提供を目的としたものであり、投資勧誘を目的としたものではありません。銘柄の選択、投資に関する最終決定はご自身の判断でお願いいたします。

また、本資料は信頼できると思われる情報に基づいて作成したのですが、その正確性、完全性を保証したものではありません。本資料に示された意見や予測は、資料作成時点での当社の見通しであり今後予告なしに当社の判断で随時変更することがあります。