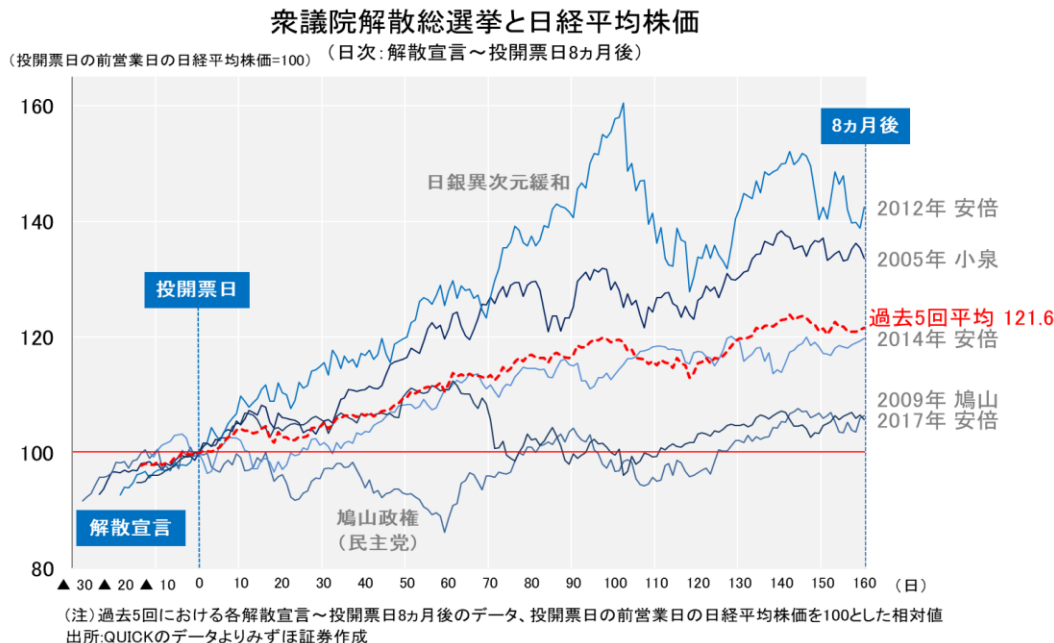


# Global Technical Viewpoint (2021/10/14号)

みずほ証券 マーケットストラテジスト 中村 克彦

## 日本株～衆議院解散総選挙後、過去5回平均は2割高

### (図-1) 衆院選後の歩み (相対チャート)



**(図-1) 衆院選後の歩み (相対チャート)**  
2005年以降では、衆議院解散総選挙が5回ある。民主党の鳩山政権を除けば、投開票日後の日経平均株価は、堅調傾向がうかがえる。自民党が与党を奪回した安倍政権下では、日銀異次元緩和等も株高を後押しした。約8ヵ月後の日経平均株価は平均2割上昇している

**(図-2) 衆院選の結果 (背景等)**  
10/31、衆議院解散総選挙の投開票が行われる。衆議院の定数は計465議席、岸田首相は勝敗ラインとして過半数233議席を掲げている。一部では自民党の議席数が伸び悩むとの見方もある。ただ、与党が勝利すれば経済対策等への期待も高まっていく。日本株を下支えしそうだ

**(図-3) 日経平均株価 (2021年)**  
2021年の日経平均株価を振り返ると、年初来マイナス圏は一時的にとどまっている。足元の乱高下も、27000円台前半で下げ渋っている。今秋は経済活動の正常化が進み、レジャー消費や年末商戦は改善しそうだ。経済再開の流れに与党勝利が加われば、日本株を押し上げよう

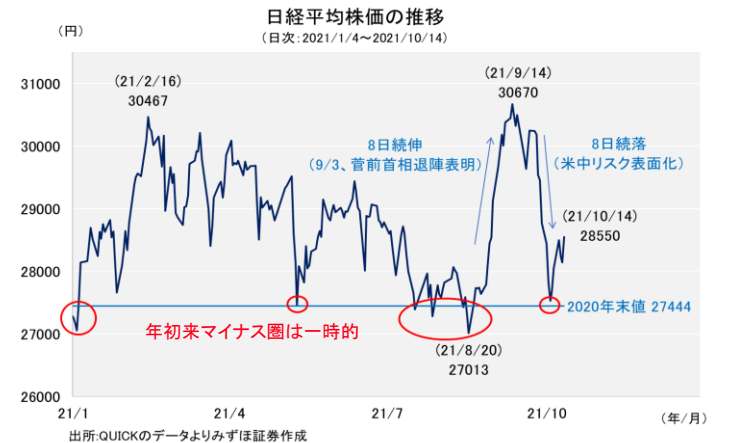
### (図-2) 衆院選の結果 (背景等)

衆議院解散総選挙と日本株

No.	投開票日	首相	政権交代	自民議席	背景・結果	日経平均株価
						約8ヵ月後
1	2005/9/11	小泉	—	296	郵政解散	133.6
2	2009/8/30	鳩山	● (麻生)	119	民主大勝	106.4
3	2012/12/16	安倍	● (野田)	294	自民圧勝	142.4
4	2014/12/14	安倍	—	291	自民圧勝	119.8
5	2017/10/22	安倍	—	284	自民圧勝	105.7
		過去5回平均				121.6
6	2021/10/31	岸田	—	過半数233 (※)	?	?

(注)衆議院の定数は計465議席(小選挙区289、比例選176)、過半数は233  
出所:各種データよりみずほ証券作成

### (図-3) 日経平均株価 (2021年)



# 【金融商品取引法に係る重要事項】

(広告審査番号：MG5690-211014-11)

## ➤ 国内株式のリスク

リスク要因として株価変動リスクと発行者の信用リスクなどがあります。株価の下落や発行者の信用状況の悪化等により、投資元本を割り込み、損失を被ることがあります。

## ➤ 国内株式の手数料等諸費用について

○ 国内株式の売買取引には、約定代金に対して最大1.155%(税込み)、最低は原則として2,750円(税込み)の委託手数料をご負担いただきます。

○ 株式を募集等により購入する場合は、購入対価のみをお支払いいただきます。

○ 保護預かり口座管理料は無料です。

## ➤ 外国株式のリスク

○ 外国株式投資にあたっては、株価変動リスク、発行者の信用リスク、為替変動リスク、国や地域の経済情勢等のカントリーリスクがあります。それぞれの状況悪化等により投資元本を割り込み、損失を被ることがあります。

## ➤ 外国株式の手数料等諸費用について

○ 外国(委託)取引

国内取次手数料と現地諸費用の両方が必要となります。国内取次手数料は、約定代金30万円超の場合、約定代金に対して最大1.10%+2,750円(税込み)、約定代金55,000円超30万円以下の場合、一律6,050円(税込み)、約定代金55,000円以下の場合、約定代金に対して一律11.0%(税込み)の手数料をご負担いただきます。現地諸費用の額は、その時々々の市場状況、現地情勢等に応じて決定されますので、その金額等をあらかじめ表示することはできません。

○ 国内店頭(仕切り)取引

お客さまの購入単価または売却単価を当社が提示します。購入の場合は、購入対価のみをお支払いいただき、売却の場合も同様に別途手数料はかかりません。

○ 国内委託取引

国内株式等と同様に、約定代金に対して最大1.155%(税込み)、最低は原則として2,750円(税込み)の委託手数料をご負担いただきます。

○ 外国証券取引口座

外国証券取引口座を開設されていないお客さまは、外国証券取引口座の開設が必要となります。外国証券取引口座管理料は無料です。

外貨建商品等の売買等にあたり、円貨と外貨を交換する際には、外国為替市場の動向をふまえて当社が決定した為替レートによるものとします。

商品ごとに手数料等およびリスクは異なりますので、当該商品等の契約締結前交付書面や目論見書またはお客さま向け資料等をよくお読みください。

商号等：みずほ証券株式会社 金融商品取引業者 関東財務局長(金商)第94号

加入協会：日本証券業協会、一般社団法人日本投資顧問業協会、

一般社団法人金融先物取引業協会、一般社団法人第二種金融商品取引業協会

この資料は投資判断の参考となる情報提供を目的としたものであり、投資勧誘を目的としたものではありません。銘柄の選択、投資に関する最終決定はご自身の判断でお願いいたします。

また、本資料は信頼できると思われる情報に基づいて作成したのですが、その正確性、完全性を保証したものではありません。本資料に示された意見や予測は、資料作成時点での当社の見通しであり今後予告なしに当社の判断で随時変更することがあります。