

テクニカル面から見た 株式&為替のポイント (2024-10)

みずほ証券

商品業務部

ともに挑む。ともに実る。

MIZUHO



P.2

予想レンジ

NYダウ、日経平均株価、ドル円の見通し

P.3

東証時価総額



平成バブル期は590兆円、令和は914兆円

(旧東証一部：1989年12月末時点)

(現東証プライム：2024年9月末時点)

P.4

価格帯別売買代金



2023年以降、最多価格帯は38,000円台

【予想レンジ】NYダウ、日経平均株価、ドル円の見通し

2024年9月の振り返り

NYダウ

✓ 年初来+12%超の上昇、過去最高値を更新。9月中旬の大幅な利下げから、米景気の軟着陸への期待感が株式相場を支えた。

日経平均株価




✓ 年初来+13%超の上昇。ただし、月間ベースでは3ヵ月連続安。石破新総裁の政策不安等が台頭、9月末の日経平均株価は大幅安へ至った。

ドル円

✓ 9月16日、1ドル=139円台まで円高・ドル安が一時進行。9月18日、米連邦準備理事会（FRB）は0.5%の利下げを決定した。

(注) 各種データは2024年9月30日時点

みずほ証券ビュー

	2014~2023年	2023年	2024年	年初来騰落率	2025年			
	過去10年騰落	年末値	9月末値	(%)	10~12月	1~3月	4~6月	7~9月
NYダウ (ドル) 	7勝3敗 ○○○○●○○○	37,689	42,330	12.3	44,500 39,000	46,500 41,000	47,000 41,500	48,000 42,500
日経平均株価 (円) 	8勝2敗 ○○○○●○○○	33,464	37,919	13.3	42,000 38,000	43,000 39,000	44,000 40,000	42,000 38,000
ドル円 (1ドル=円) 	5勝5敗 ○○●●●○○○ ○→ドル高、●→ドル安	141.02	143.59	1.8	146 134	144 132	142 130	140 128

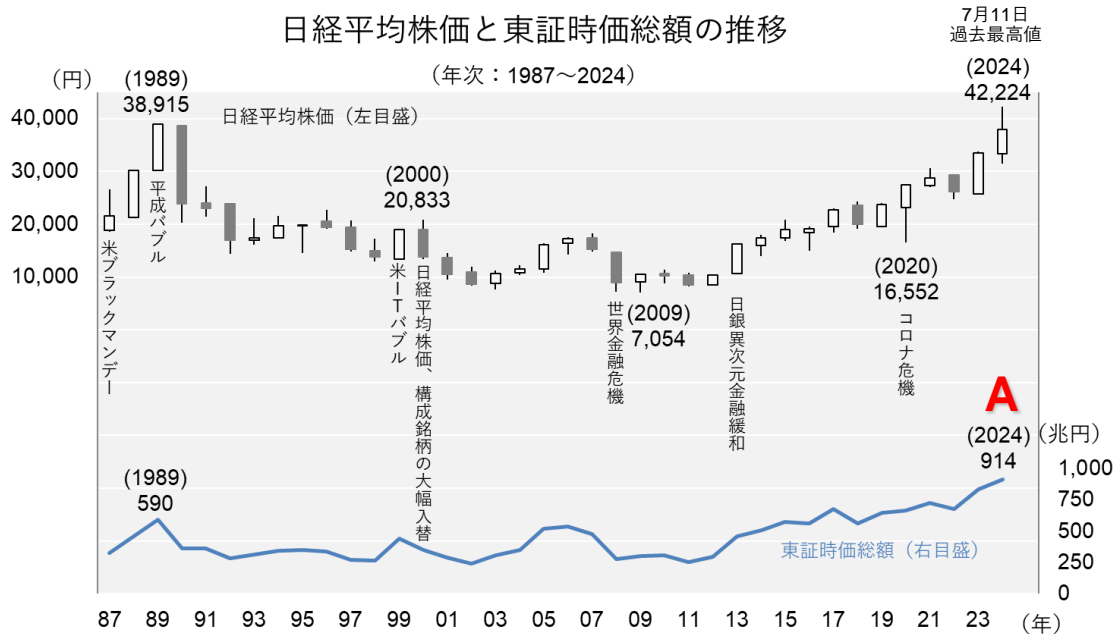
(注) 年初来騰落率は小数点以下第2位を切り捨て

出所：みずほ証券作成。各予想はNYダウとドル円が商品業務部で2024年9月25日時点、日経平均株価がエクイティ調査部で同年9月27日時点

【東証時価総額】平成バブル期は590兆円、令和は914兆円 (2024年9月末時点)

日経平均株価と東証時価総額 (1987年～)

- 東証時価総額** ✓ 平成バブル期は590兆円、2024年9月末は914兆円 (A)
- 200日線かい離** ✓ 2024年夏、200日線±15%前後で乱高下 (B)
- 騰落レシオ** ✓ 2023年以降、日本株は騰落レシオ70%台で売りに巡 (C)



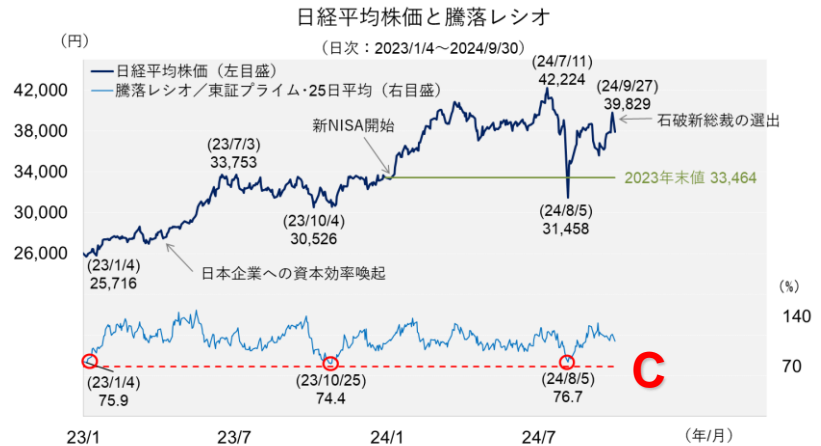
(注1) 2024年の日経平均株価と時価総額のデータは9月30日時点
 (注2) 1987年～2022年4月1日は東証1部時価総額、2022年4月4日以降は東証プライム時価総額
 出所：QUICKのデータよりみずほ証券作成

200日線 (2023年～)



出所：QUICKのデータよりみずほ証券作成

騰落レシオ (2023年～)



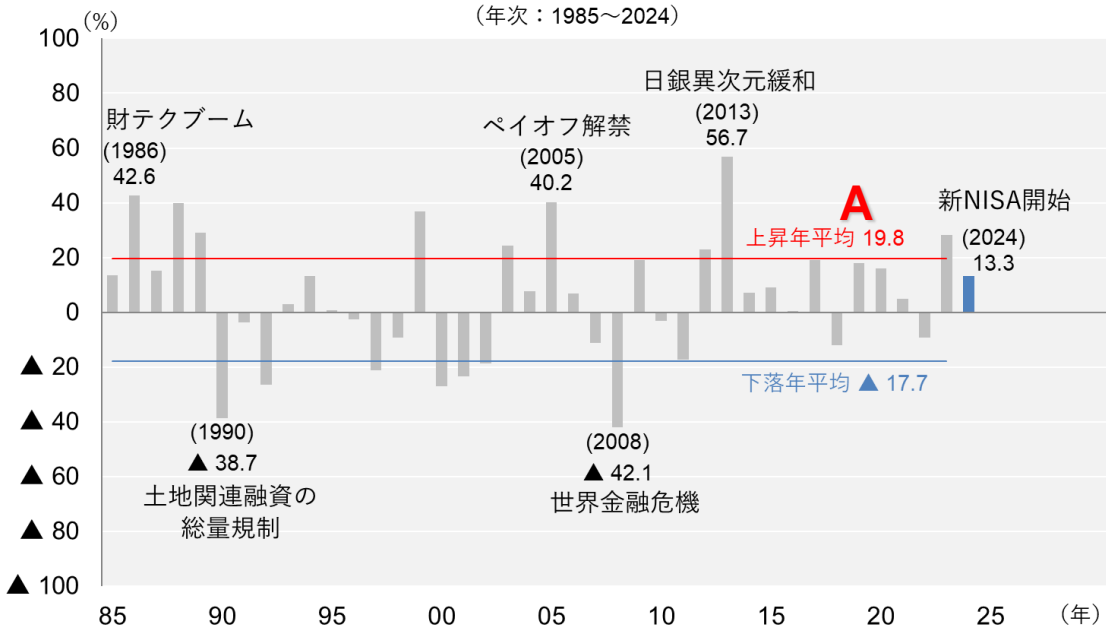
出所：QUICKのデータよりみずほ証券作成

【価格帯別売買代金】2023年以降、最多価格帯は38,000円台

日経平均株価の年間騰落率（1985年～）

- 年間騰落率** ✓ 上昇年と下落年の平均騰落率はいずれも2割弱（A）
- 価格帯別売買代金** ✓ 2023年以降、最多価格帯は38,000円台（B）
- 週足チャート** ✓ 過去の上昇年平均+19.8%ライン、2024年は40,000円台（C）

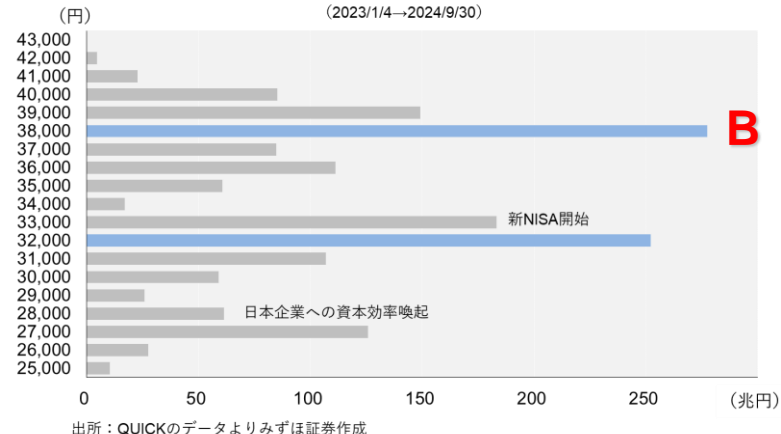
日経平均株価の年間騰落率
(年次：1985～2024)



(注) 上昇・下落年平均は1985年～2023年の期間で算出。2024年のデータは9月30日時点
出所：QUICKのデータよりみずほ証券作成

価格帯別売買代金（2023年～）

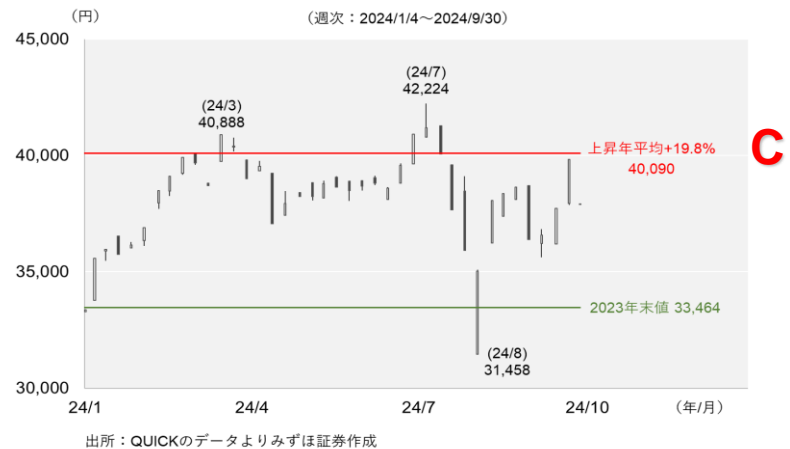
日経平均株価の価格帯別累積売買代金
(2023/1/4→2024/9/30)



出所：QUICKのデータよりみずほ証券作成

週足チャート（2024年）

日経平均株価の推移
(週次：2024/1/4～2024/9/30)



出所：QUICKのデータよりみずほ証券作成

P.6

干支別の日本株



2024～25年は辰巳天井も、24年の日本株は上げ一服

P.7

日経平均株価



2024年9月末値は37,919円、年初来+13.3%

P.8

TOPIX



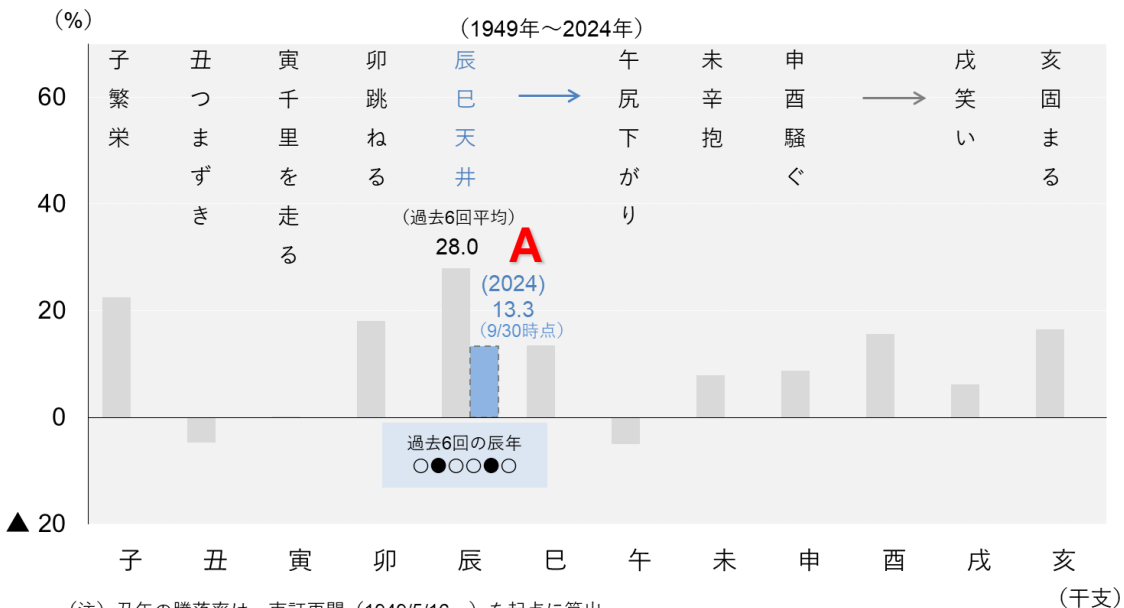
2024年9月末値は2,645p、年初来+11.8%

【干支別の日本株】 2024～25年は辰巳天井も、24年の日本株は上げ一服

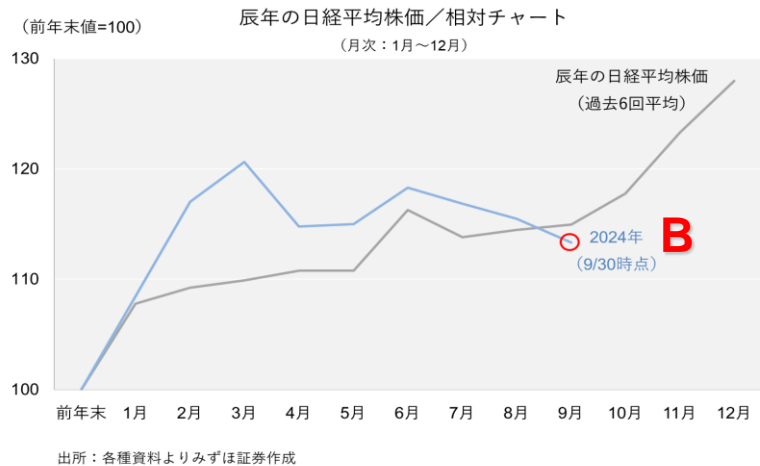
干支別の日経平均株価

- 干支別の日本株** ✓ 相場格言は「辰巳天井」、辰年の平均騰落率+28.0% (A)
4勝2敗 (○●○○●○)
- 辰年の歩み** ✓ 過去6回平均では夏に上げ一服、秋以降に尻上がりの傾向 (B)
- 2024年** ✓ 夏に日銀が利上げ、日本株が大幅安。秋は米大統領選挙 (C)

干支別の日経平均株価／平均年間騰落率



辰年の歩み (相対値)



2024年

7月	8月	9月	10月	11月	12月
日銀、追加利上げを決定 (31日)	日経平均株価、大幅安 (5日)	自民党、石破新総裁の選出 (27日)	資産運用フォーラム (3日)	米G20サミット (18日～19日)、東証、取引時間延長 (5日～15時30分)、米大統領選挙 (5日、投票)	OPECプラス、閣僚級会合 (1日)

C →

(注) 記載事項の一部は「予定」または「見込み」であり、予告なく変更されることがあります
出所: 各種資料よりみずほ証券作成

【日経平均株価】 2024年9月末値は37,919円、年初来+13.3%



日経平均株価 (2019年～)

日経平均株価

✓ 2024年夏は乱高下。足元の12ヵ月線は37,100円台 (A)

株価純資産倍率

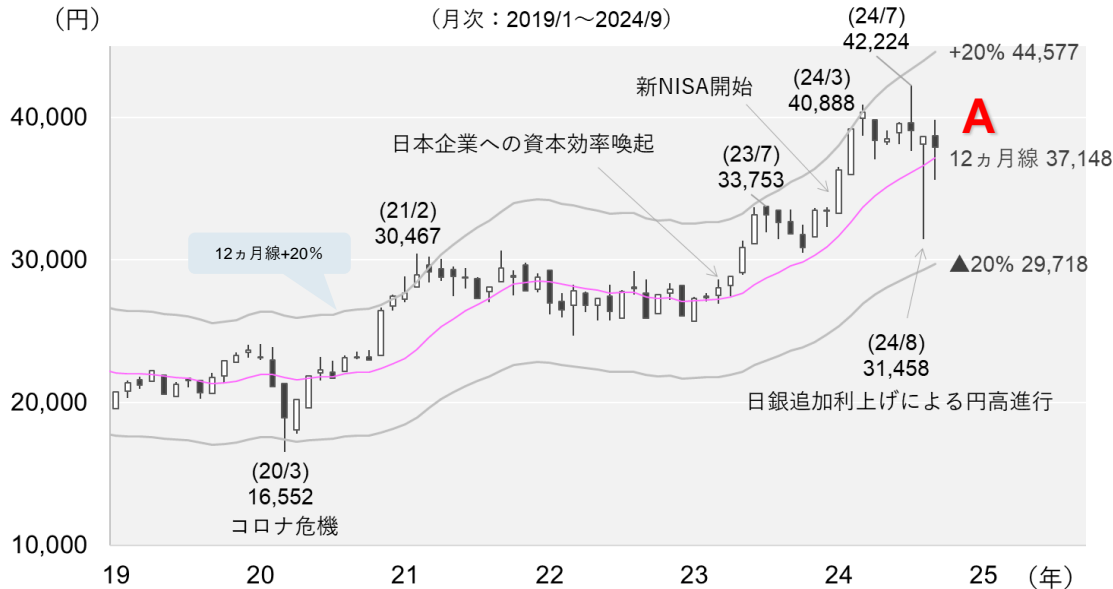
✓ 今夏はPBR1.6倍手前でピークアウト (B)

テクニカルポイント

✓ 2024年9月末値は37,919円、年初来+13.3% (C)

日経平均株価の推移

(月次：2019/1～2024/9)



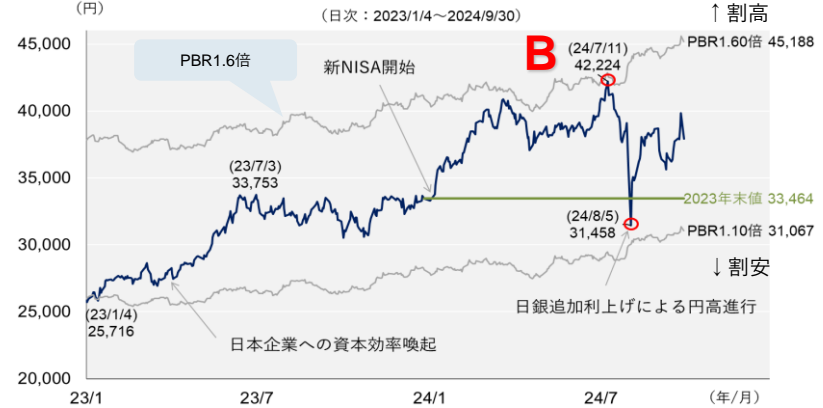
出所：QUICKのデータよりみずほ証券作成



株価純資産倍率 (2023年～)

日経平均株価と株価純資産倍率 (実績PBR)

(日次：2023/1/4～2024/9/30)



(注) 1株当たり純資産は日経平均株価を実績PBR (株価純資産倍率) で除して逆算
出所：QUICKのデータよりみずほ証券作成



テクニカルポイント

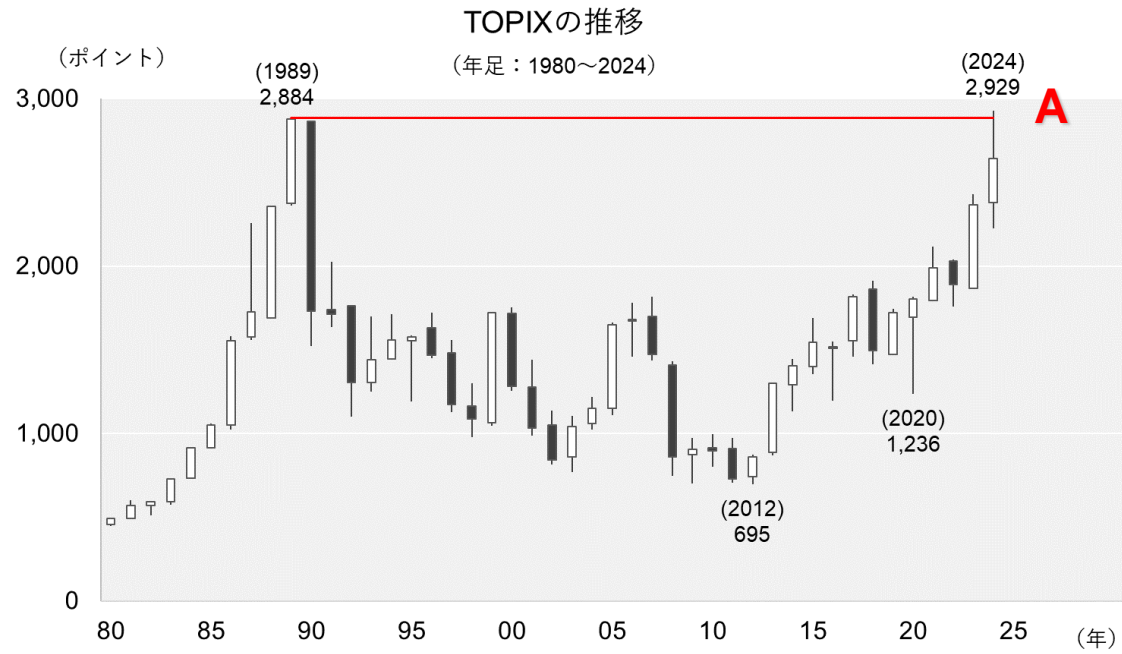
日経平均株価 (円)	テクニカルポイント (2024年9月30日時点)
45,188	PBR1.60倍
44,577	12ヵ月線+20%
42,224	2024年7月高値 (年初来+26.1%)
37,919	2024年9月30日終値 (年初来+13.3%) (C)
37,148	12ヵ月線 (長期線)
33,464	2023年末値
31,458	2024年8月安値 (年初来▲5.9%)

出所：各種資料よりみずほ証券作成

【TOPIX】 2024年9月末値は2,645p、年初来+11.8%

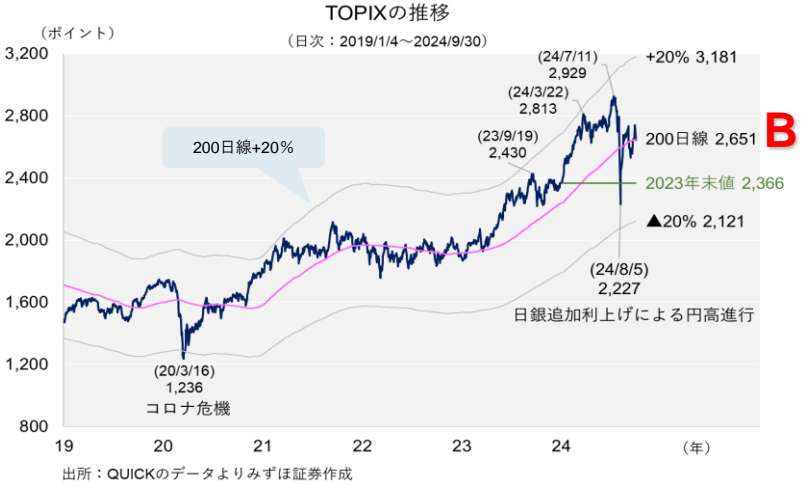
TOPIX (1980年～)

- TOPIX** ✓ 1989年高値を上回り、2024年は2,929pまで一時上昇 (A)
- 200日線** ✓ 2024年夏は乱高下、足元は200日線を挟んだ展開 (B)
- テクニカルポイント** ✓ 2024年9月末値は2,645p、年初来+11.8% (C)



(注) 2024年のデータは9月30日時点
出所: QUICKのデータよりみずほ証券作成

200日線 (2019年～)



テクニカルポイント

TOPIX (ポイント)	テクニカルポイント (2024年9月30日時点)
2,929	2024年7月高値 (年初来+23.7%)
2,884	1989年高値
2,651	200日線 (長期線)
2,645	2024年9月30日終値 (年初来+11.8%) (C)
2,366	2023年末値
2,227	2024年8月安値 (年初来▲5.8%)
2,121	200日線▲20%

出所: 各種資料よりみずほ証券作成

P.10

NYダウ



2024年9月末値は42,330ドル、年初来+12.3%

P.11

S&P500指数



2024年9月末値は5,762p、年初来+20.8%

P.12

ナスダック総合指数



2024年9月末値は18,189p、年初来+21.1%

【NYダウ】 2024年9月末値は42,330ドル、年初来+12.3%



NYダウと米10年国債利回り (2008年～)

NYダウと米10年国債利回り
(長期金利)

✓ NYダウは過去最高値、米長期金利は4%を下回る (A)

200日線

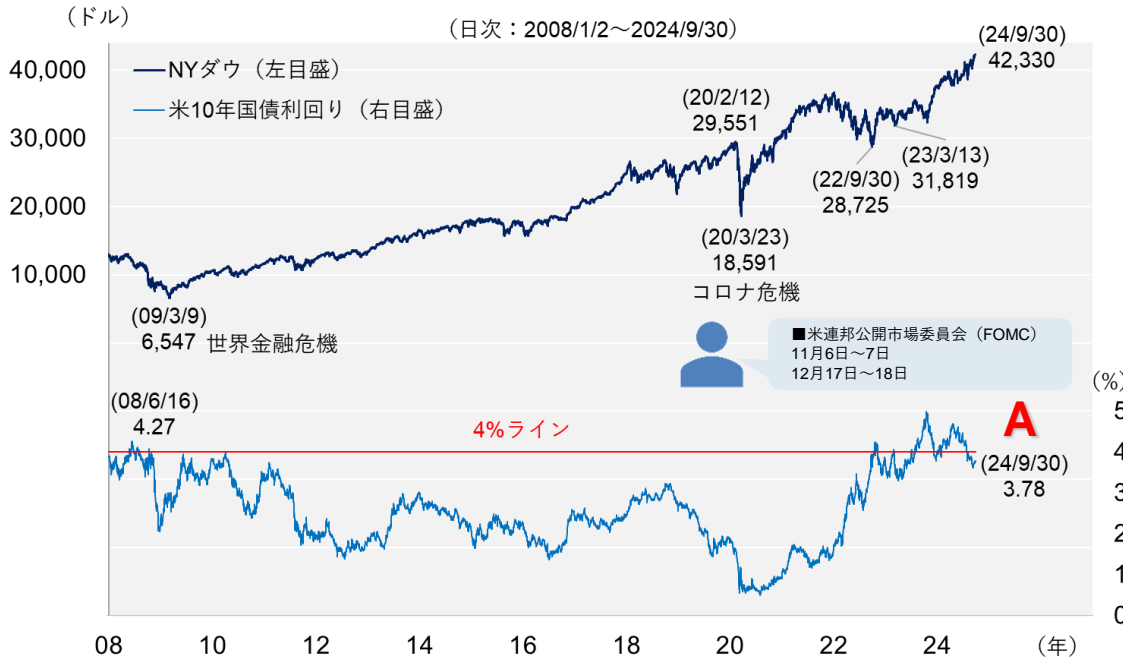
✓ 足元の200日線は39,200ドル台 (B)

テクニカルポイント

✓ 2024年9月末値は42,330ドル、年初来+12.3% (C)

NYダウと米10年国債利回り

(日次：2008/1/2～2024/9/30)



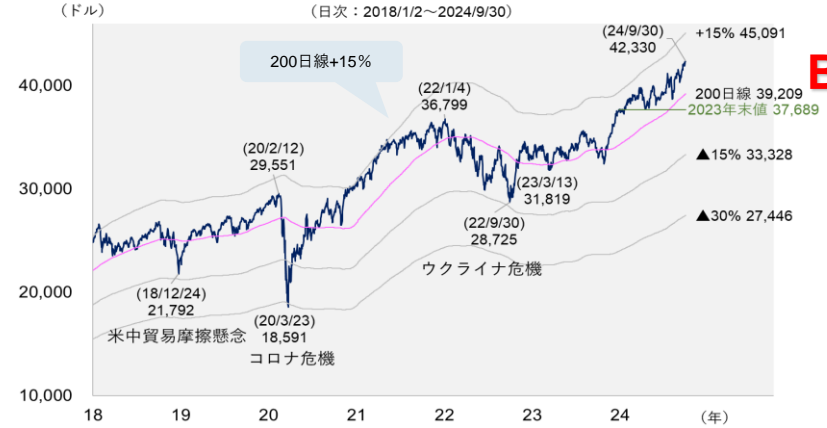
出所：QUICKのデータよりみずほ証券作成



200日線 (2018年～)

NYダウの推移

(日次：2018/1/2～2024/9/30)



出所：QUICKのデータよりみずほ証券作成



テクニカルポイント

NYダウ (ドル)	テクニカルポイント (2024年9月30日時点)
45,091	200日線+15%
42,330	2024年9月30日終値 (年初来+12.3%) C
39,209	200日線 (長期線)
37,689	2023年末値
36,799	2022年1月高値
33,328	200日線▲15%
31,819	2023年3月安値

出所：各種資料よりみずほ証券作成

【S&P500指数】 2024年9月末値は5,762p、年初来+20.8%



S&P500指数 (2018年～)

S&P500指数

✓ 足元は過去最高値、200日線は5,230p台 (A)

年間騰落率

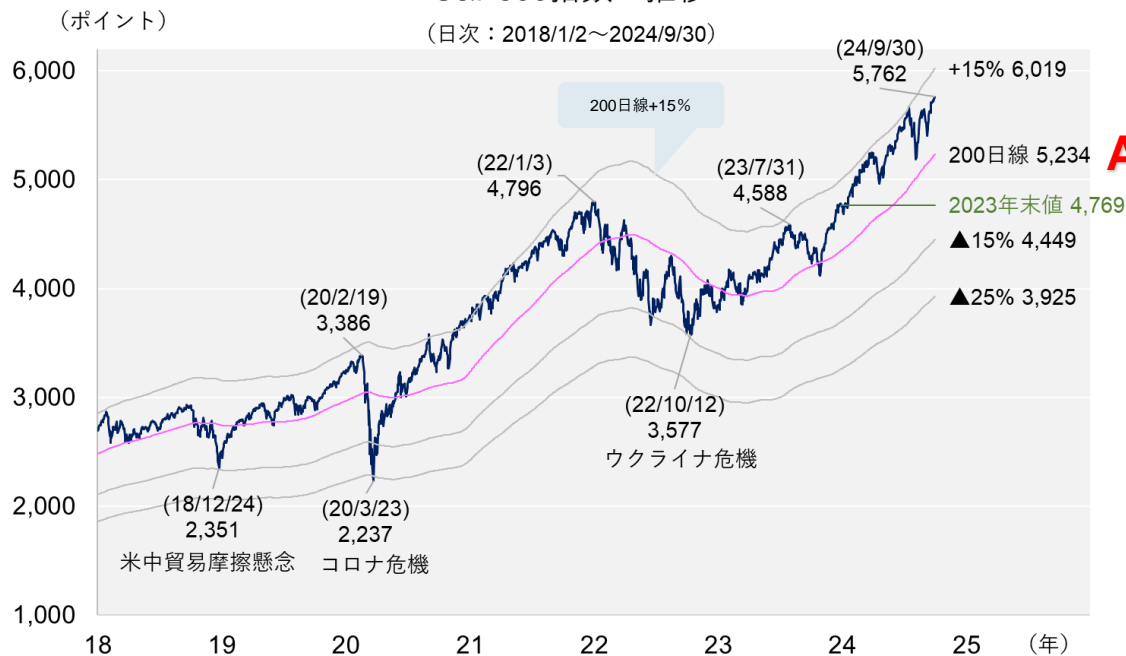
✓ 2024年9月に米利下げ、米国株は高値警戒感も (B)

テクニカルポイント

✓ 2024年9月末値は5,762p、年初来+20.8% (C)

S&P500指数の推移

(日次：2018/1/2～2024/9/30)



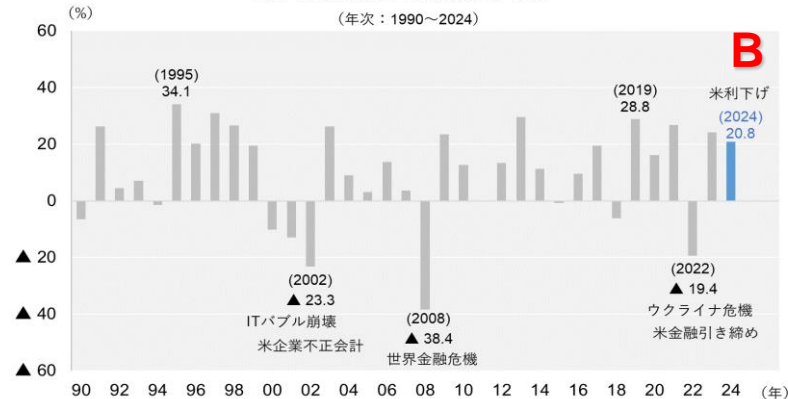
出所：QUICKのデータよりみずほ証券作成



年間騰落率 (1990年～)

S&P500指数の年間騰落率 (%)

(年次：1990～2024)



(注) 2024年のデータは9月30日時点

出所：QUICKのデータよりみずほ証券作成



テクニカルポイント

S&P500指数 (ポイント)	テクニカルポイント (2024年9月30日時点)
6,019	200日線+15%
5,762	2024年9月30日終値 (年初来+20.8%) (C)
5,234	200日線 (長期線)
4,796	2022年1月高値
4,769	2023年末値
4,588	2023年7月高値
4,449	200日線▲15%

出所：各種資料よりみずほ証券作成

【ナスダック総合指数】2024年9月末値は18,189p、年初来+21.1%



ナスダック総合指数 (2018年～)

ナスダック総合指数

✓ 2024年7月高値手前で推移、足元の200日線は16,500p台 (A)

年間騰落率

✓ 2023年は4割超の上げ、24年は2割超の上げ (B)

テクニカルポイント

✓ 2024年9月末値は18,189p、年初来+21.1% (C)

ナスダック総合指数の推移

(日次：2018/1/2～2024/9/30)



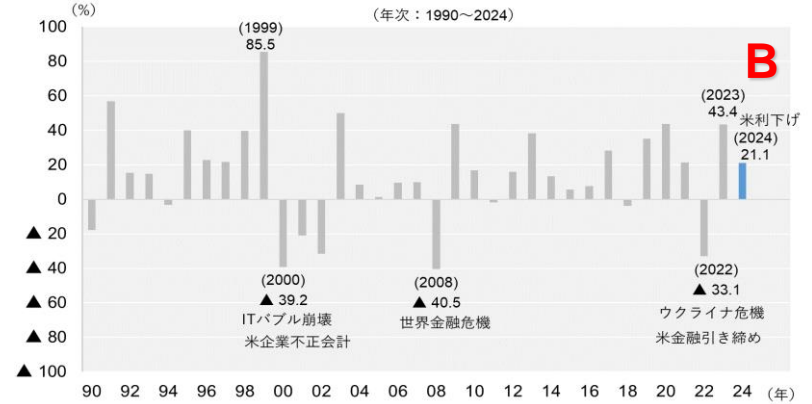
出所：QUICKのデータよりみずほ証券作成



年間騰落率 (1990年～)

ナスダック総合指数の年間騰落率 (%)

(年次：1990～2024)



(注) 2024年のデータは9月30日時点
出所：QUICKのデータよりみずほ証券作成



テクニカルポイント

ナスダック総合指数 (ポイント)	テクニカルポイント (2024年9月30日時点)
19,863	200日線+20%
18,647	2024年7月高値 (年初来+24.2%)
18,189	2024年9月30日終値 (年初来+21.1%) (C)
16,553	200日線 (長期線)
16,057	2021年11月高値
15,011	2023年末値
14,358	2023年7月高値

出所：各種資料よりみずほ証券作成

P.14

上海総合指数



2024年9月末値は3,336p、年初来+12.1%

P.15

WTI原油先物



2024年9月末値は1バレル = 68.17ドル、年初来▲4.8%

P.16

ドル円

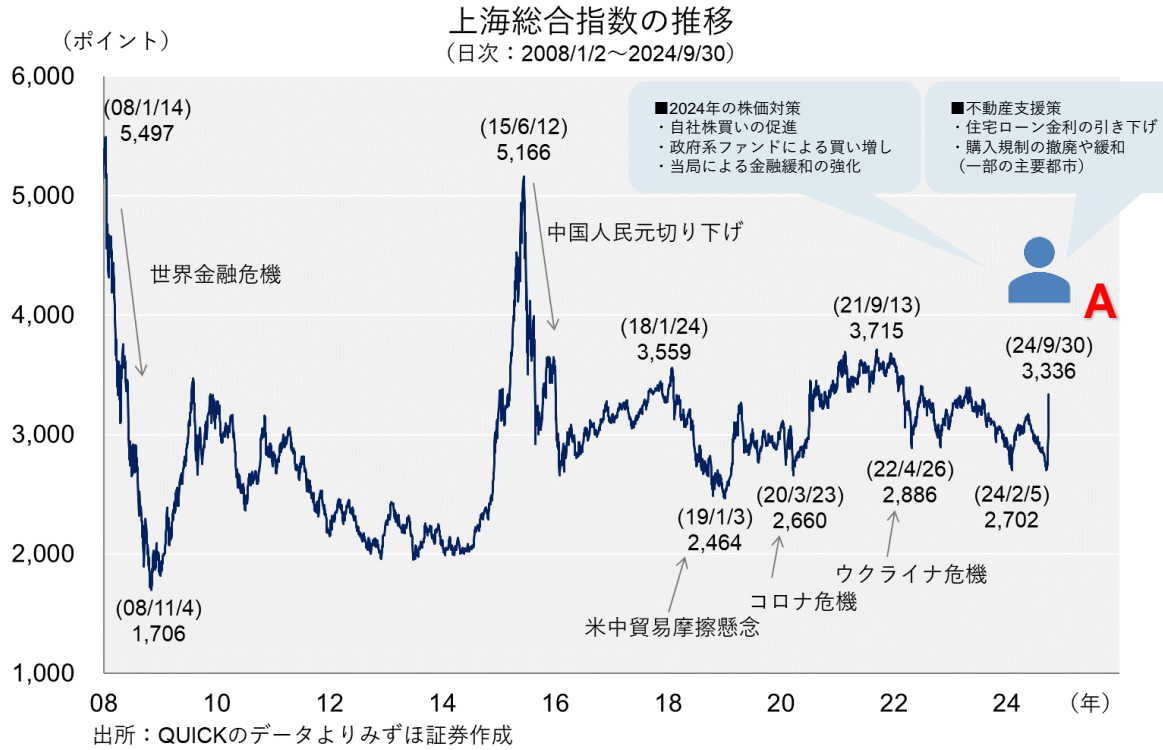


2024年9月末値は1ドル = 143.59円、年初来+1.8% (円安・ドル高)

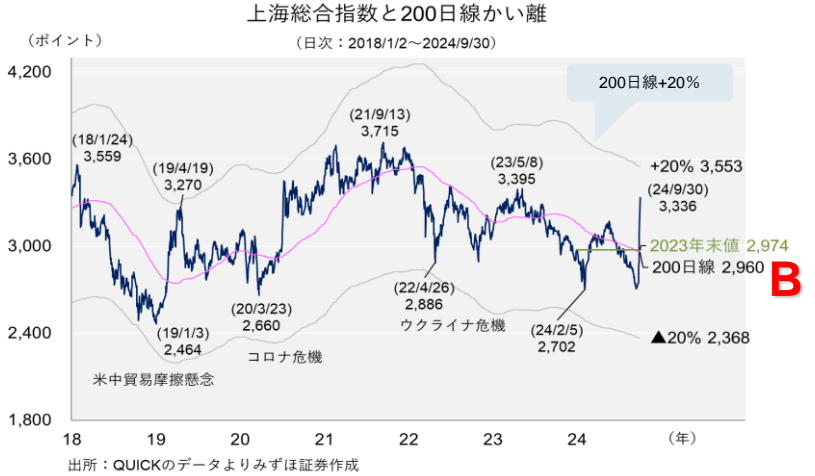
【上海総合指数】 2024年9月末値は3,336p、年初来+12.1%

上海総合指数 (2008年～)

- 上海総合指数** ✓ 足元の株価は急反発。新たな不動産支援策等がきっかけ (A)
- 200日線** ✓ 2024年9月末、200日線を大きく上回る (B)
- テクニカルポイント** ✓ 2024年9月末値は3,336p、年初来+12.1% (C)



200日線 (2018年～)



テクニカルポイント

上海総合指数 (ポイント)	テクニカルポイント (2024年9月30日時点)
3,715	2021年9月高値
3,553	200日線+20%
3,336	2024年9月30日終値 (年初来+12.1%) (C)
2,974	2023年末値
2,960	200日線 (長期線)
2,886	2022年4月安値 (ウクライナ危機)
2,702	2024年2月安値 (年初来▲9.1%)

出所：各種資料よりみずほ証券作成

【WTI原油先物】 2024年9月末値は1バレル = 68.17ドル、年初来▲4.8%



WTI原油先物 (2008年～)

WTI原油先物

✓ サウジアラビアの2024年財政収支均衡ライン96ドル台 (A)

200日線

✓ 足元の200日線は77ドル台 (B)

テクニカルポイント

✓ 2024年9月末値は68.17ドル、年初来▲4.8% (C)

WTI原油先物の推移

(日次：2008/1/2～2024/9/30)



(注) サウジアラビアの財政収支均衡ラインは国際通貨基金 (IMF) による推計

出所: 各種資料よりみずほ証券作成



200日線 (2021年～)

WTI原油先物の推移

(日次：2021/1/4～2024/9/30)



出所: QUICKのデータよりみずほ証券作成



テクニカルポイント

WTI原油先物 (1バレル=ドル)	テクニカルポイント (2024年9月30日時点)
100.51	200日線+30%
96.20	サウジアラビアの財政収支均衡ライン (2024年想定値) ※
77.31	200日線 (長期線)
71.65	2023年末値
68.17	2024年9月30日終値 (年初来▲4.8%) C
66.74	2023年3月安値
54.12	200日線▲30%

※ 2024年想定値は国際通貨基金 (IMF) が推計。WTI、北海ブレント、ドバイ原油の単純平均 (24年4月推計)

出所: 各種資料よりみずほ証券作成

【ドル円】2024年9月末値は1ドル=143.59円、年初来+1.8%（円安・ドル高）



ドル円の月足チャート（2021年～）

月足チャート

✓ 2024年9月調査の日銀短観想定為替レートは145.15円（A）

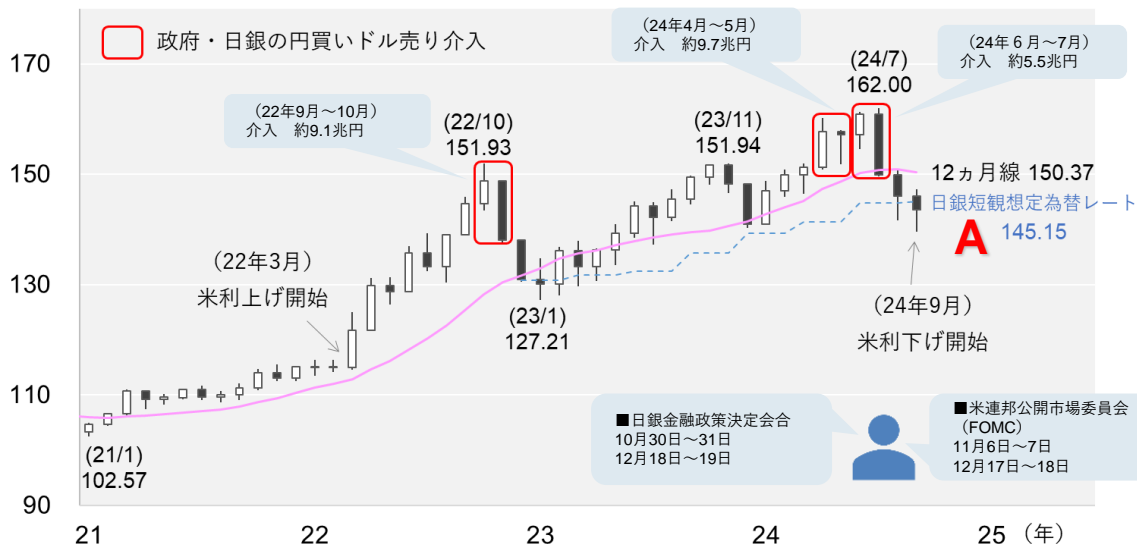
200日線

✓ 足元の200日線は150円台、同線▲5%水準は143円台（B）

テクニカルポイント

✓ 2024年9月末値は143.59円、年初来+1.8%（円安・ドル高）（C）

ドル円の月足チャート
（月次：2021/1～2024/9）



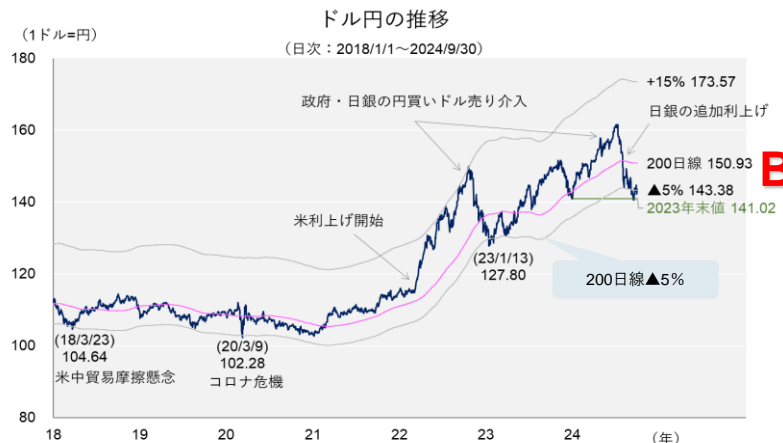
（注1）日銀短観想定為替レートは2024年9月調査時点、全規模・全産業の事業計画を前提とした24年度の想定レート

（注2）直近のドル円は2024年9月30日時点のデータ

出所：QUICKのデータよりみずほ証券作成



200日線（2018年～）



出所：QUICKのデータよりみずほ証券作成



テクニカルポイント

ドル円 （1ドル=円）	テクニカルポイント （2024年9月30日時点）
150.93	200日線（長期線）
150.37	12ヵ月線（長期線）
145.15	日銀短観想定為替レート（24年9月調査/全規模・全産業・24年度）
143.59	2024年9月30日終値（年初来+1.8%の円安・ドル高） C
143.38	200日線▲5%
141.02	2023年末値
127.80	2023年1月13日終値

出所：各種資料よりみずほ証券作成

P.18 2023～2024年



日米欧の中央銀行会合とイベント

P.19 各種市場

200日線かい離率

P.20 ご案内

YouTube みずほ証券公式チャンネル

【2023～2024年】日米欧の中央銀行会合とイベント

日米欧の中央銀行会合													
	2023年		2024年										
	後半	1月	2月	3月	4月	5月	6月	7月	8月	9月	10月	11月	12月
	7月会合、長短金利操作の運用柔軟化	22-23		18-19	25-26		13-14	30-31		19-20	30-31		18-19
	7月会合で利上げ、その後据え置き	30-31		19-20	30~	~5/1	11-12	30-31		17-18		6-7	17-18
	9月会合で利上げ、その後据え置き	25		7	11		6	18		12	17		12

(注) 日本は日銀金融政策決定会合、米国は米連邦公開市場委員会 (FOMC)、欧州はECB理事会。数値は開催予定日

相場背景とイベント														
	2023年		2024年											
	前半	後半	1月	2月	3月	4月	5月	6月	7月	8月	9月	10月	11月	12月
相場背景とイベント	東証、低PBR企業へ改善案	日銀、植田総裁の就任												
		JPXプライム150指数、算出開始												
		米長期金利が低下、円安修正が進む												
			新NISA (少額投資非課税制度) 開始											
				日本株、海外勢が買い越す (1月~2月)										
					日銀、17年ぶりの利上げ									
						政府・日銀、為替介入 (5月)								
							NYダウ、初の4万ドル乗せ							
								政府・日銀、為替介入 (7月)						
									日銀、追加利上げを決定 (31日)					
										日経平均株価、大幅安 (5日)				
											自民党、石破新総裁の選出 (27日)			
											資産運用フォーラム (3日)			
												東証、取引時間延長 (5日)、15時30分)		
												米国、大統領選挙 (5日、投票)		
													G20サミット (18日~19日、ブラジル)	
													OPECプラス、閣僚級会合 (1日)	

(注) 記載事項はすべて「予定」または「見込み」であり、予告なく変更されることがあります
出所：各種資料よりみずほ証券作成

【各種市場】 200日線かい離率

各種市場／200日線かい離率

200日線かい離	NYダウ (ドル)	S&P500指数 (ポイント)	ナスダック総合指数 (ポイント)	日経平均株価 (円)	TOPIX (ポイント)	上海総合指数 (ポイント)	WTI原油先物 (1バレル=ドル)	ドル円 (1ドル=円)
買われ過ぎ								
～+15%		5,762				3,336		
～+10%	42,330		18,189					
～+5%				37,919				
200日線	39,209	5,234	16,553	37,752	2,651	2,960	77.31	150.93
～▲5%					2,645			143.59
～▲10%								
～▲15%							68.17	
売られ過ぎ								
かい離	+7.96%	+10.09%	+9.88%	+0.44%	▲0.21%	+12.6%	▲11.83%	▲4.87%

(注) グレーが直近終値。直近終値・200日線・直なかい離率は2024年9月30日時点のデータ
出所：各種資料よりみずほ証券作成

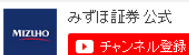
【ご案内】YouTube みずほ証券公式チャンネル

利用方法

スマホで読み取る場合はこちらから



「チャンネル登録」ボタン
クリックしておくと、
旬なマーケット情報がスマホに自動で届きます
もちろん無料です、ぜひご利用ください
※別途パケット通信料がかかる場合がございます



YouTube みずほ証券公式チャンネル

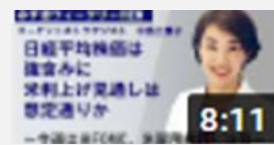
みずほ
マンスリーVIEW

(毎月更新)



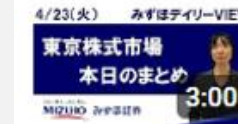
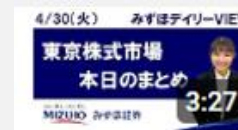
みずほ
ウィークリーVIEW

(毎週更新)



みずほ
デイリーVIEW

(毎日更新)



【ご留意事項】

本資料は投資判断の参考となる情報提供を目的としたものであり、投資勧誘を目的としたものではありません。銘柄の選択、投資に関する最終決定はご自身の判断でお願いいたします。また、本資料は信頼できるとされる情報に基づいて作成したのですが、その正確性、完全性を保証するものではありません。本資料の内容は資料作成時点でのものであり、今後予告なしに当社の判断で随時変更することがあります。

【金融商品取引法に係る重要事項】

■ 国内株式のリスク

リスク要因として株価変動リスクと発行者の信用リスクなどがあります。株価の変動や発行者の信用状況の悪化等により損失を被ることがあります。

■ 国内株式の手数料等諸費用について

国内株式の売買取引には、約定代金に対して最大1.155%（税込み）、最低は原則として2,750円（税込み）の委託手数料をご負担いただきます。

株式を募集・売出し等により購入する場合は、購入対価のみをお支払いいただきます。

保護預かり口座管理料は無料です。

■ 外国株式のリスク

外国株式投資にあたっては、株価変動リスク、発行者の信用リスク、為替変動リスク、国や地域の経済情勢などのカントリーリスクがあります。それぞれの状況悪化等により損失を被ることがあります。

■ 外国株式の手数料等諸費用について

○ 外国（委託）取引

国内取次手数料と現地諸費用の両方が必要となります。国内取次手数料は、約定代金30万円超の場合、約定代金に対して最大1.10% + 2,750円（税込み）、約定代金55,000円超30万円以下の場合、一律6,050円（税込み）、約定代金55,000円以下の場合、約定代金に対して一律11.0%（税込み）の手数料をご負担いただきます。現地諸費用の額は、その時々々の市場状況、現地情勢等に応じて決定されますので、その金額等をあらかじめ表示することはできません。

○ 国内店頭（仕切り）取引

お客さまの購入単価または売却単価を当社が提示します。購入の場合は、購入対価のみをお支払いいただき、売却の場合も同様に別途手数料はかかりません。

○ 国内委託取引

国内株式等と同様に、約定代金に対して最大1.155%（税込み）、最低は原則として2,750円（税込み）の委託手数料をご負担いただきます。

○ 外国証券取引口座

外国証券取引口座を開設されていないお客さまは、外国証券取引口座の開設が必要となります。外国証券取引口座管理料は無料です。

外貨建商品等の売買等にあたり、円貨と外貨を交換する際には、外国為替市場の動向を踏まえて当社が決定した為替レートによるものとします。

■ 債券のリスク

債券の価格は、市場の金利水準の変化等によって変動しますので、償還前に換金する場合には、損失が生じるおそれがあります。

発行者の経営・財務状況の変化およびそれらに関する外部評価の変化等により、損失が生じるおそれがあります。

債券が外貨建ての場合にあつては、為替相場の変動等によって損失が生じるおそれがあります。

■ 債券の手数料

債券を募集・売出し等により、または当社との相対取引により購入する場合は、購入対価のみをお支払いいただきます。

商品ごとに手数料等およびリスクは異なりますので、当該商品等の契約締結前交付書面や目論見書等をよくお読みください。

商号等：みずほ証券株式会社 金融商品取引業者 関東財務局長（金商）第94号

加入協会：日本証券業協会、一般社団法人日本投資顧問業協会、一般社団法人金融先物取引業協会、

一般社団法人第二種金融商品取引業協会

(MG5270-241004-01)

ともに挑む。ともに実る。

MIZUHO

